

# LA VAUCELLOISE



[Lien Plan GOOGLE MAP](#)

## Plan d'accès

6 Bis rue de Spoir – Lieu dit Vaucelles  
28630 MIGNIERES

- D 124 – sur votre GPS
- 48.376888, 1.436484

Tél : 02 37 26 28 04



# LA VAUCELLOISE – 6 Bis rue de Spoir – Lieu dit Vaucelles – 28630 MIGNIERES

## EN VENANT DU MANS PAR L'A11 :

- Prendre la sortie N°3 CHARTRES-CENTRE
- Suivre la direction de Thivars
- Au feu tricolore, prendre à gauche direction : "Spoir / Meslay le Grenet" / Gendarmerie → Vous rattraperez la **rue de Spoir**
- Arrivé dans le lieu-dit Vaucelles, prendre le chemin à gauche : *Panneau La Vaucelloise - HENNEBERT Formation*





# LA VAUCELLOISE – 6 Bis rue de Spoir – Lieu dit Vaucelles – 28630 MIGNIERES

## EN PASSANT PAR LE CENTRE DE MIGNIERES :

- Sur la N10 direction Châteaudun, au Rond point Isorex, prendre à droite direction Mignéres (1)
- A l'église prendre à droite (2)
- Continuer la route principale (D124) puis laisser la direction Spoir à votre gauche pour entrer dans le lieu-dit « Vaucelles » (3)
- Prendre à 50 m le chemin à droite [Panneau La Vaucelloise - HENNEBERT Formation]





# LA VAUCELLOISE – 6 Bis rue de Spoir – Lieu dit Vaucelles – 28630 MIGNIERES

## EN VENANT DE CHARTRES ( ROCADE ) :

- Au rond point de Barjouville, prendre la RN 10, direction Thivars (*Châteaudun - Tours*)
- Au centre de Thivars, après le garage Morin (Elan), prendre à droite la **rue de Spoir** direction "Spoir / Meslay le Grenet" / **D 124**
- A 900 m, au bout de la rue, prendre le chemin à gauche peu après le panneau "Vaucelles" [*Panneau La Vaucelloise - HENNEBERT Formation*]

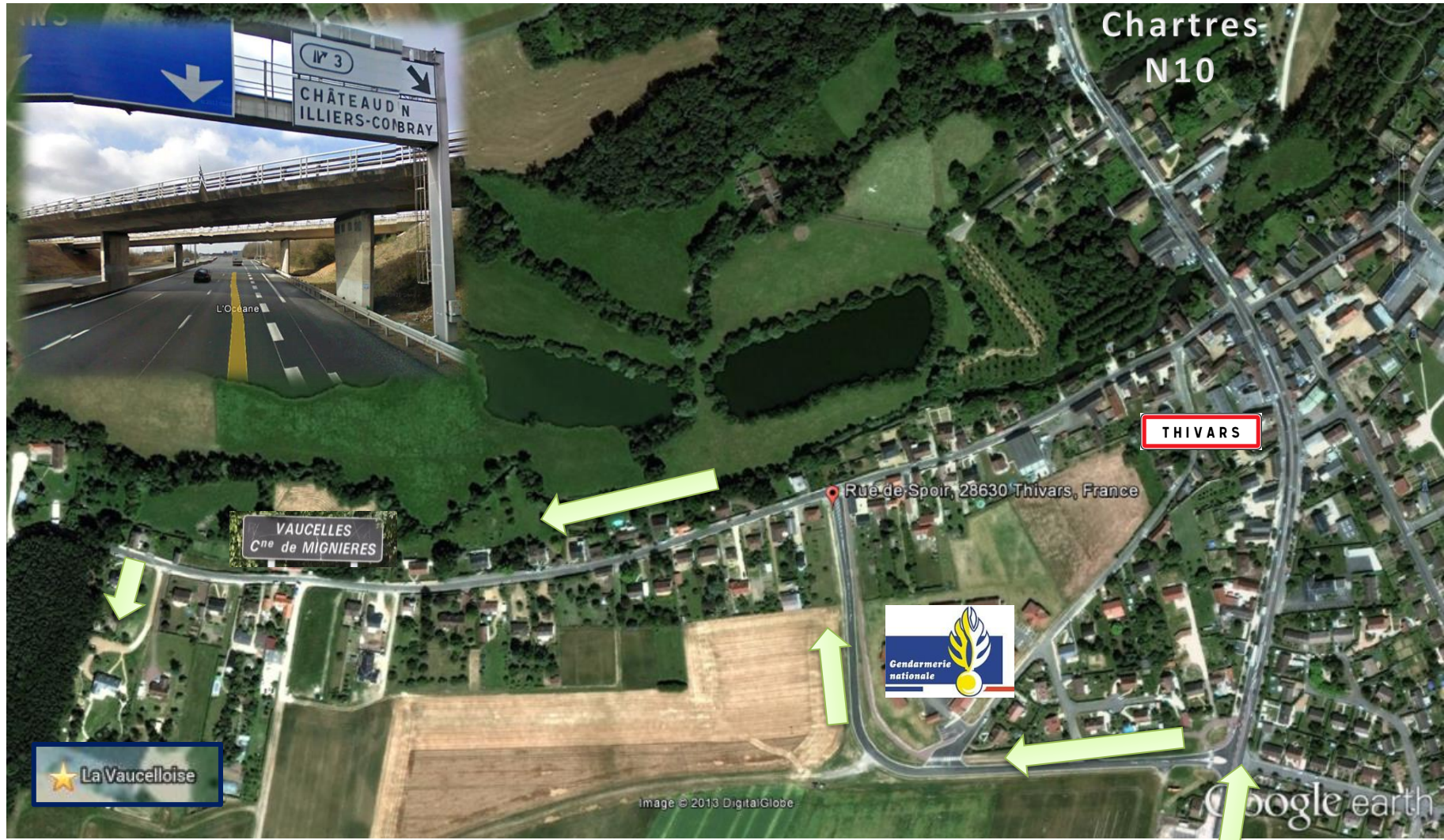




# LA VAUCELLOISE – 6 Bis rue de Spoir – Lieu dit Vaucelles – 28630 MIGNIERES

## EN VENANT DE PARIS PAR L'A11 :

- Prendre la sortie N°3 Châteaudun / Illiers, juste après celle de Chartres
- Prendre à gauche, direction Thivars
- Au feu tricolore, prendre à gauche direction : "Spoir / Meslay le Grenet" / Gendarmerie → Vous rattraperez la **rue de Spoir**
- Arrivé dans le lieu-dit Vaucelles, prendre le chemin à gauche : *Panneau La Vaucelloise - HENNEBERT Formation*

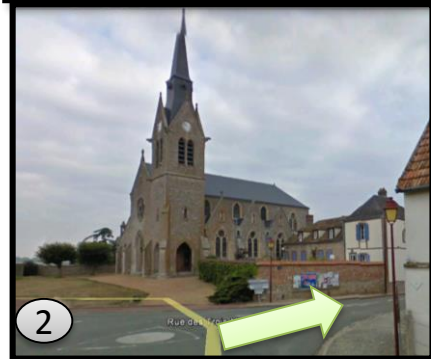
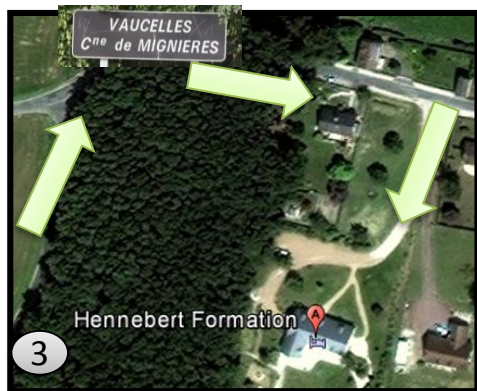




# LA VAUCELLOISE – 6 Bis rue de Spoir – Lieu dit Vaucelles – 28630 MIGNIERES

## EN VENANT DE L'A11, ET PASSANT PAR LE CENTRE DE MIGNIERES :

- Prendre la sortie N°3
- prendre à droite, direction ...
- Au Rond point Isorex, prendre à droite direction Mignières (1)
- A l'église prendre à droite (2)
- Continuer la route principale (D124) puis laisser la direction Spoir à votre gauche pour entrer dans le lieu-dit « Vaucelles » (3)
- Prendre à 50 m le chemin à droite [Panneau La Vaucelloise - HENNEBERT Formation]





# LA VAUCELLOISE – 6 Bis rue de Spoir – Lieu dit Vaucelles – 28630 MIGNIERES

## EN VENANT DE DREUX, :

- Prendre la N 154 de Dreux
- En arrivant vers Chartres, prendre la Rocade en suivant la direction TOURS
- Au rond point de Barjouville, prendre la RN 10, direction Thivars (*Châteaudun - Tours*)
- Au centre de Thivars, après le garage Morin (Elan), prendre à droite la **rue de Spoir** direction "Spoir / Meslay le Grenet" / **D 124**
- A 900 m, au bout de la rue, prendre le chemin à gauche peu après le panneau "Vaucelles" [*Panneau La Vaucelloise - HENNEBERT Formation*]





LA VAUCELLOISE – 6 Bis rue de Spoir – Lieu dit Vaucelles – 28630 MIGNIERES







Mignières

D124 - Rue de Spoir

Thivars

La Vaucelloise